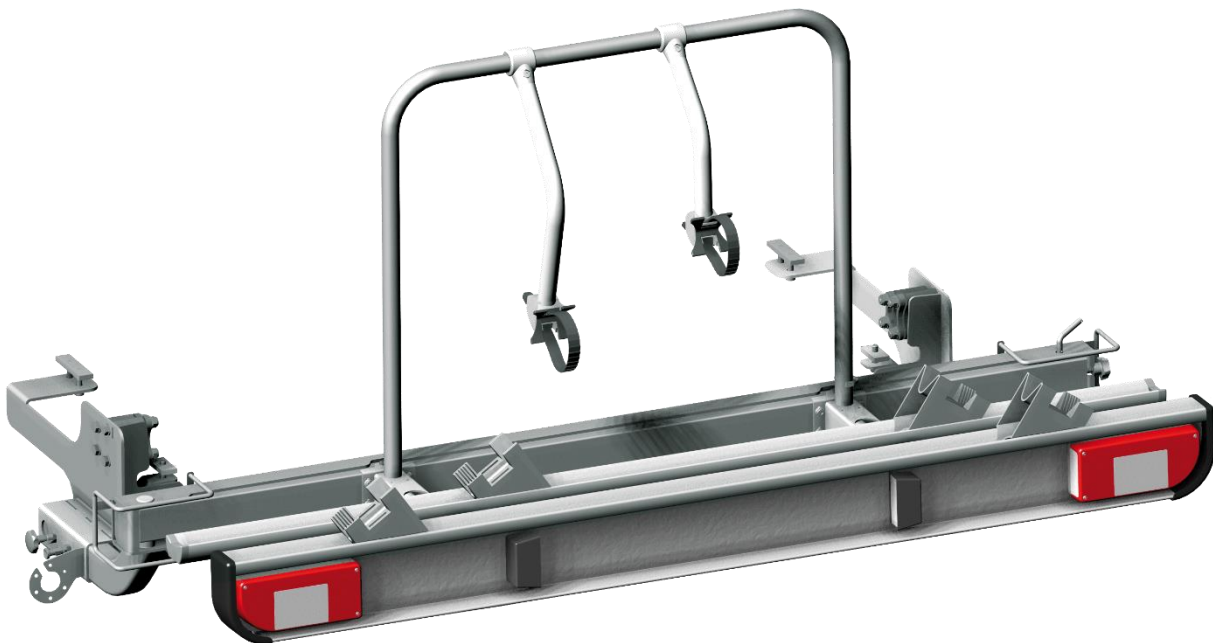


Montageanleitung

EuroCarry E-Bike-Träger
Für Fiat Ducato, Citroen Jumper und Peugeot Boxer



Art-Nr.: 85001
Datum: 03.02.2020

Version: A.0

Vorwort

Der EuroCarry E-Bike-Träger ist ein Träger für die Montage am Fahrzeugchassis für Fiat Ducato, Citroen Jumper und Peugeot Boxer ab Baujahr 2006. Er ist für den Transport von 2 E-Bikes mit einem max. Gesamtgewicht von 80 kg geeignet und kann im beladenen Zustand nach links weggeschwenkt werden.

Wichtig!

- Lesen Sie die Montageanleitung vor dem Erstgebrauch sorgfältig durch.
- Vergewissern Sie sich vor der Montage, dass das Produkt mit dem Fahrzeug, an welchem es montiert werden soll, kompatibel ist (Nur passend für Radstand 3450 und 4035 mm).
- Wir empfehlen, die Montage durch Fachpersonal unter Berücksichtigung der derzeit geltenden Vorschriften durchführen zu lassen.
- Montage nach dieser Vorlage durchführen.
- Der Träger muss vor dem Beladen unbedingt am Fahrzeug fest montiert werden.
- Prüfen Sie nach der Montage alle (auch die vormontierten) Schraubverbindungen nochmals auf ihre Festigkeit! Wiederholen Sie diese Prozedur nach spätestens 50 km Fahrstrecke noch einmal!
- Montageanleitung bitte sorgfältig aufbewahren.

Die Montageanleitung zeigt die Montage des Trägers an einen Fiat Ducato L4H2



1. Lieferumfang:



Schraubenset zur Befestigung der Längsträger am Fahrradträger



Schraubenset zur Befestigung der Trägereinheiten an der Karosserie



Schraubenset zur Befestigung des Fahrradträgers in den Trägereinheiten

2. Technische Daten:

- Eigengewicht des Fahrradträgers: ca. 66 kg
- Maximale Zuladung: 80 kg

3. Entfernen des Stoßfängermittelteil

Das Stoßfängermittelteil mittels lösen der 8 Torxschrauben TX 30 entfernen.





4. Entfernen vom Mittelsegment des Stoßfängers



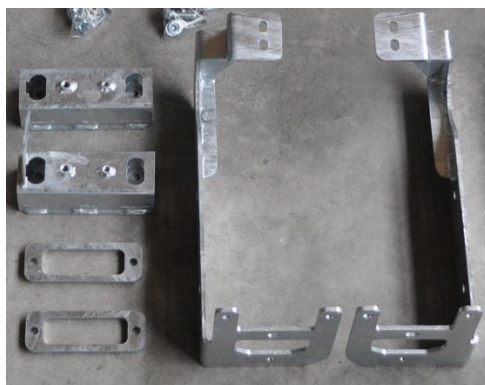
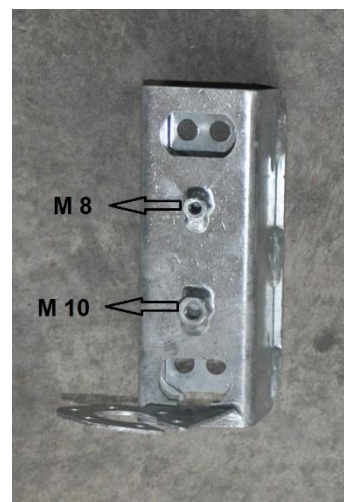
5. Bohren des 3. Befestigungsloches an der Karosserie

Bohren Sie mit Hilfe des Adapters, welcher als Bohrschablone dient, die zusätzlichen Befestigungslöcher auf der linken und rechten Seite des Fahrzeugs.

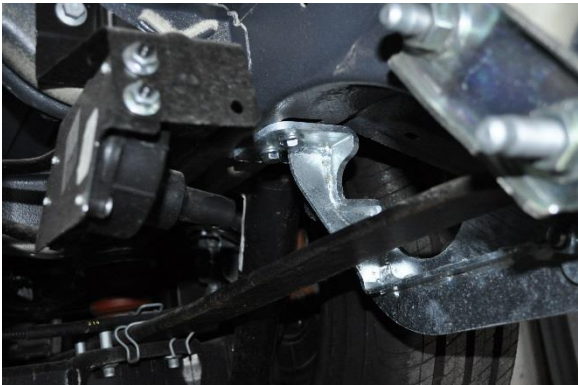


6. Montieren der Trägereufnahmen

Trägereufnahmen links und rechts sowohl unterhalb des Fahrzeugs sowie mit den rückwärtigen Aufnahme Punkten verbinden.



Detailansicht Aufnahme
Mutter M 8 für Sternschraube
Mutter M 10 für Sicherungssplint



7. Stoßfänger-Mittelteil montieren

Montieren Sie nun den Trägeradapter mit original Stoßfänger-Unterbau. Aufgrund der eingebauten Adapter lässt sich der Kunststoff-Stoßfänger nicht mehr ganz plan ans Fahrzeug schrauben. Dies wirkt sich jedoch nicht auf dessen Stabilität aus!



8. Endmontage des E-Bike-Trägers

Am einfachsten ist es, wenn Sie die Stahlträger zuerst in die Aufnahmen unter dem Fahrzeug schrauben, bevor Sie den Fahrradträger schließlich an die Stahlträger montieren.



9. Allgemeine Gebrauchs- und Sicherheitshinweise:

1. Die Befestigung des EuroCarry ist vom Fahrzeugführer regelmäßig zu überprüfen.
2. Zusätzlich zu den Haltekrallen, sind die Fahrräder mit dem im Lieferumfang beinhalteten Zurrriemen mit dem Grundrahmen des Fahrradträgers zu verbinden und dadurch zu sichern
3. Das Transportgut darf rechts und links nicht wesentlich über den Fahrzeugrand hinausragen. Zulässig lt. StVO: Abstand vom äußeren Punkt des Transportgutes bis zur Mitte des Rücklichtes nicht mehr als 40 cm. Fahrzeuge mit Ladung dürfen nicht breiter als 2,5 m sein. Verantwortlich für Träger und Ladung ist lt. StVO (§§ 22, 23) der Fahrzeugführer.
4. Durch die am Heck des Fahrzeugs angebrachte Ladung wird die vom Fahrzeughersteller vorgegebene Achslastverteilung verändert. Diese Veränderung darf nicht zu einem Überschreiten der zulässigen Achslasten führen.
5. Fahrräder sind beim Transport nicht mit Planen und Abdeckungen zu schützen. Verlierbare Teile o.ä. sind zu entfernen und die Vorderräder mit Zurrgurten zu fixieren.
6. Bei auch nur teilweiser Verdeckung von lichttechnischen Einrichtungen und/oder des amtlichen Kennzeichens durch den EuroCarry, oder die mitgeführte Ladung, sind die entsprechenden Einrichtungen zu wiederholen.
7. Der gleichzeitige Betrieb eines Anhängers und eines Heckträgers ist nicht zulässig.
8. Eine Befestigung an Kunststoff-Stoßstangen und anderen unzureichenden Punkten ist unzulässig. Geeignete Befestigungspunkte sind vorher zu kontrollieren.

9. Zur Sicherheit sind die Schraubverbindungen und die Zurrgurte vor der Fahrt auf Beschädigungen, festen Halt und ordnungsgemäßen Sitz zu prüfen (Schadhafte Gurte sofort ersetzen). Nach kurzer Fahrtstrecke anhalten und Schraubverbindungen und Zurrgurte auf einwandfreien Sitz kontrollieren. Diese Kontrollen sind in regelmäßigen Abständen, abhängig auch von der Beschaffenheit der Fahrbahn, zu wiederholen.
10. Das Fahrverhalten ändert sich bei montiertem und beladenem Heckträger. Dies gilt insbesondere für die Seitenwindempfindlichkeit, das Kurven- und Bremsverhalten.
11. Ein zusätzlicher rechter Außenspiegel ist erforderlich.
12. Zusätzlich sollte dem durch Heckträgersystem und Ladung verursachten, veränderten Fahr- und Bremsverhalten durch angepasste Geschwindigkeit Rechnung getragen werden.
13. Aus Gründen der Sicherheit gegenüber anderen Verkehrsteilnehmern und zur Vermeidung unnötigen Energieverbrauchs, ist der Heckträger bei Nichtbenutzung vom Fahrzeug abzunehmen.
14. Bei Fahrzeugen mit Heckscheibenwischern ist zu beachten, dass die Funktion beeinträchtigt werden kann (Benutzung ausschließen, eventuelle Demontage des Wischerarms).
15. Anbauteile, Heckspoiler und außen angebrachte Reserveräder können die Montage unmöglich machen.
16. Bei einigen Fahrrad-Typen ist der Fahrradlenker zu drehen und auf die Pedalstellung zu achten (Lackschäden).
17. Vorsicht bei Durchfahrten und Garageneinfahrten.

10. Garantie / Gewährleistung:

- Für den EuroCarry übernimmt die Firma Alu-Line die Gewährleistung nach aktueller gesetzlicher Regelung soweit es sich um Werksfehler handelt.
- Bei Reklamation ist je eine Kopie der Montageanleitung sowie des Kaufbelegs mit einzusenden.
- Das beanstandete Teil muss dem Hersteller auf Anforderung zur Prüfung kostenfrei zur Verfügung gestellt werden.
- Wir haften nicht für fehlerhaften Aufbau oder zweckentfremdete Benutzung. Änderungen jederzeit vorbehalten.
- Veränderungen unserer Teile bzw. Vorgaben sowie zweckentfremdete Verwendung, liegen außerhalb unserer Verantwortung.

Notizen: